

Paint the city



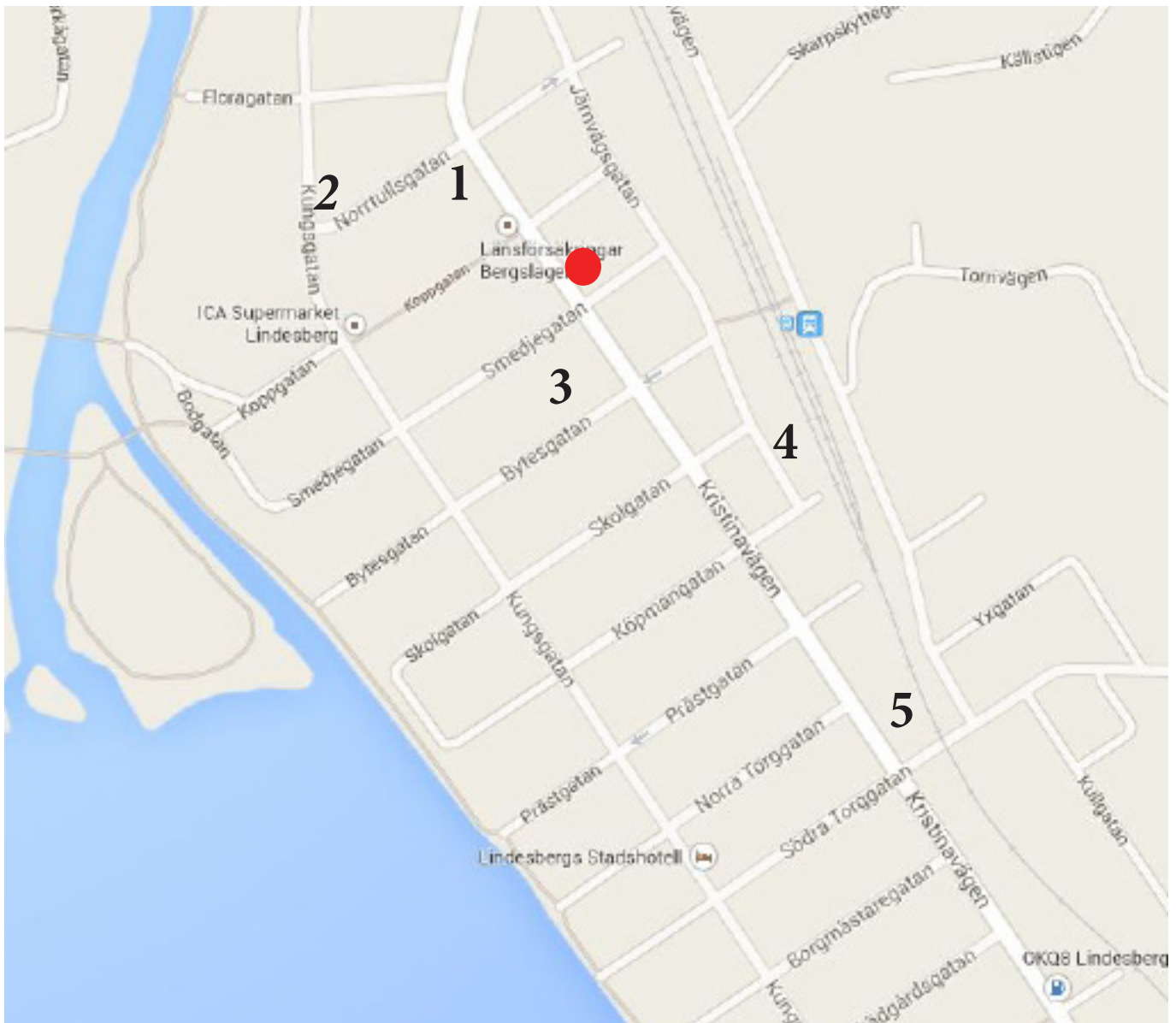
Helena Nilsson är initiativtagare och projektledare av Paint the City. Helena arbetar till vardags som forskare i miljökemi och har ett stort intresse för CSR (Corporate Social Responsibility) och hållbarhetsfrågor. Tanken var att det lokala näringslivet, kommunen och allmänheten hade mycket att vinna om man lät konstnärer dekorera ett antal husfasader i centrala Lindesberg.

Idén föddes i början av 2014 och presenterades för första gången, den 17 februari, för Egeryds Fastigheter AB som var väldigt positiva till initiativet. Inom kort hade ytterligare 3 fastighetsägare anmält sitt intresse att vara med i projektet. Projektet fick stor respons från olika konstnärer och många bidrag kom in. För att ge invånarna chansen att påverka resultatet så utlystes en omröstning via Lindenytt, där invånarna fick rösta på de olika förslagen. De målningar som nu pryder fasaderna i Lindesberg är de vinnande bidragen i tävlingen.

De flesta av konstnärerna i projektet har sin bakgrund inom graffitin och samtliga målningar är gjorda med sprayburk. Många kommuner har nolltolerans mot sprayfärg, men genom detta arbete vill man visa att den även kan användas till andra motiv än traditionell graffiti.



Ta er runt och beskåda konstverken med hjälp av kartan. Till varje konstverk finns frågor som man kan försöka besvara. De rätta svaren finns att hämta på Turistbyrån Kristinavägen 34.

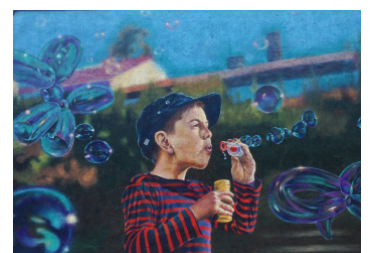


● Turistbyrån

1. Väggmålning av Huge (Vid Icaparkeringen)

Konstnären heter Daniel Fahlström, artistnamn Huge. Född 1975. Daniel har målat av sin son Lukas på bilden.

1. Hur många såpbubblor finns det i bilden?
2. Gissa hur många olika kulörer av sprayfärg konstnären använde?



2. Väggmålning av Tom Cruiser (På södra gaveln i korsningen)

Konstnären heter Simon Lundgren, artistnamn Tom Cruiser. Född 1992. Konstnären beskriver sin tanke med motivet såhär: Min tanke med målningen är att det är en hyllning till Per Åhlin, tecknaren till bland annat Dunderklumpen & Karl-Bertils julafton. När jag var liten sökte jag ofta trygghet i olika karaktärer som Per Åhlin skapade innan jag gick och la mig. Så målningen är en hyllning till ett svenskt kulturarv och en av våra mest älskade och okända konstnärer.

1. Nämn 2 av de olika blomsorterna i kransen.
2. Pojkens gosedjur är en av figurerna ur Dunderklumpen. Vad heter figuren?



3. Väggmålning av Gouge (Östra gaveln på Bytesg, vid parkeringen)
Gouge målning är tvådelad på hyreshuset och garagegaveln. En jägare sitter nedanför tornet och spanar ut över ett landskap. Uppe i tornet är det en mängd sköna djur som ser ut att ha det ganska bra. Jägaren nedanför missar alltihop.

1. Vilka djur finns i bilden?
2. Vad heter TV-kanalen?
3. Gissa hur många dagar det tog för Gouge att måla båda väggarna?



4. Parkeringshuset (På parkeringshuset vid stationen)
Parkeringshuset är målat av 8 konstnärer; Tim Timmey, Leon, Future Funk, Elina Metso, Rolf Carl Werner, Buso, Johannes Lindgren och Ligisd. Största delen av huset är målat med motiv men på utsidan av bilrampen har flera av konstnärerna valt att visa spraymåleriets sanna rötter, nämligen den traditionella bokstavsbaseade graffitin.

Husets 4 väggar representerar ett dygn. Morgonen börjar på husets norra gavel, med Tim Timmeys ugglor som flyger över landskapet med några kycklingar på ryggen.



Morgonen övergår i dag och turkos bakgrund. Solen skiner och färgerna är klara i Future Funks abstrakta mönster med en gudinna i mitten. Rolf Carl Werners lekfulla målning med en familj och livets cykel som börjar med den yngsta familjemedlemmen som håller en smiley och slutar med farfar som håller en apa som i sin tur håller en dödskalles.

Dagen övergår i kväll och skymning. Elina Metsos figur leker med 2 marionettdockor i kvällsljuset. Ligids målning lyser upp i det gula skenet från gatlyktorna. Han har skrivit en påminnelse om att aldrig glömma det inre barnet. Att vi ska fortsätta vara kreativa, nyfikna och lekfulla hela livet.

I början av bilrampen är bakgrunden mörk som natten. Leons varulv dansar tango med en mö. Johannes Lindgrens fjärilar och rådjur börjar vakna till i ottan och bina påbörjar sin dagliga pollenjakt. Tidig morgon är också den tiden på dygnet då många marina djur är som mest aktiva, såsom Busos bläckfisk och Tim Timmeys jagande barracuda.

1. Hur många av Tim Timmeys kycklingar finns på hela parkeringshuset?
2. Vilka djur kan ni se över hela parkeringshuset?
3. Kan ni hitta bokstäverna ROLF CARL WERNER från vänster till höger i hans målning?
4. Vad har Ligisd skrivit högst upp på sydöstra hörnet bredvid Elina Metsos målning?
5. Gå uppför bilrampen. Vad är klockan?
6. Hur många armar har Busos bläckfisk?
7. Vad heter barracudan?
8. Tag spiraltrappan ner från taket, gå under järnvägen genom gångtunneln vid stationen. Kan ni utläsa namnen som är skrivna på utsidan av bilrampen mot järnvägen?

5. Väggmålning av Bless och Magnus Kalitzki (Södra gaveln av frosth konditori)
Konstnärerna heter Anya Blom, artistnamn Bless, född 1990 och Magnus Kalitzki född 1983. I byggnaden ligger ett anrikt konditori med 3:e generationens bagare.

1. Hur många trianglar finns i målningen?
2. Upplever du att man betraktar bilden från under eller över vattenytan?



Vilka har finansierat Paint the City?

Fastighetsägarna har till största delen finansierat sina målningar själva. Lindesbergs kommun är delsponsor. Övriga kostnader är sponsrade av 35 lokala företag.

Egeryds Fastigheter AB

LIBO

Bosse Ericsson Företagshuset

Nasik Aref

Lindesbergs kommun

Sparbanken Lindesberg

Teknik & Fritid Lindesberg

Lindesbergs Byggnadsplåt

Hyrmaskiner Lindesberg

Bergslagens plåt

Hem & Design Butiken

Ragnarsson Bil & Maskin AB

FB Energiteknik AB

Statoil Lindesberg

Anderberts Bygg AB

Hedins

Highlights Store

Colorama Lindesberg

Flügger Färg, Rua Måleri

Färgstationen, Kopparberg

Sandå Örebro

Lindesbergs stadshotell

Gencos

Kingsgården

ICA supermarket

Willys Hemma

Wienerkonditoriet

Frosths konditori

Palmas

Lindegårdens värdshus

Hemköp Lindesberg

Lindesbergs Sotningsdistrikt

Energikällan AB

